



**“YENİ NORMALE”  
UYUM SAĞLAMAK  
TESİS YÖNETİM HİZMETLERİ**

FOR A BETTER PERFORMANCE.

[www.atalian.com.tr](http://www.atalian.com.tr)



**ATALIAN**  
GLOBAL SERVICES



# ATALIAN

GLOBAL SERVICES

## Tesis Yönetiminde Lider

Atalian, Tesis Yönetiminde dünya liderlerinden biridir. 4 kıta üzerinde 36 ülkede yerleşik bağımsız bir şirket olan Atalian, değer katan kişiselleştirilmiş çözümler sunmak suretiyle, binalar ve içindekiler için hizmet dışı kaynak kullanımı sürecinde şirketleri ve organizasyonları destekler. Atalian, en yüksek seviyede gereklilikleri karşılayan global ve entegre hizmetlerle, en çok çeşitliliğin bulunduğu sektör ve ortamlarda faaliyet gösterir.

### Çalışma ortamları ve sektörler



Ofisler



Perakende



Satış & hizmet alanları



Kamu alanları



Endüstriler



Sağlık tesisleri



36  
Ülke



2,809  
Milyon Euro ciro



32.000  
Müşteri



131.000  
Çalışan

### Entegre hizmet sunularımız



Temizlik & ilgili hizmetler



Teknik hizmetler ve Enerji yönetimi



Güvenlik, gözetim & Emniyet



Havalimanı destek hizmetleri



İnşaat & Restorasyon İşleri



İşletme ve Barındırma Hizmetleri



Yiyecek & İçecek



## SÜREKLİ HAREKETLİLİK İÇERİSİNDE ÇALIŞIRIZ VE GÜÇLÜ YÖNLERİMİZE GÜVENİRİZ

2021'de neler bekleyebiliriz? Hiç kimse 2020 yılında küresel bir pandeminin herkesi etkileyeceğini tahmin etmemişti. 2021 umudun ve kararlılığın yılı olacak; küresel aşılama programlarının başarısını görüyoruz, ancak hala gidilecek yolumuz var. İşlerini yeniden açarlarken müşterilerimizi desteklemek için sıkı çalışıyoruz.



*“Grubun Covid-19 ile mücadele sürecindeki zorluklarla başa çıkabilmesi, modelimizin güvenilirliğini göstermekte ve stratejimiz ile tutkularımızı daha da güçlendirmektedir.”*

Franck Julien  
Yönetim Kurulu Başkanı  
ve Grup CEO'su



## MİSYONUMUZ

On binlerce iş, yaşam ve eğlence alanında faaliyet gösteriyoruz. Bunları sürdürüyor ve güvenceye alıyoruz; varlık olarak değerlerini korurken, kullanıcıları ve müşterileri için eşsiz bir deneyim sunabilmeleri amacıyla, daha sağlıklı, daha sıcak ve daha işlevsel hale getiriyoruz.

Kurumların kendi temel işlerine odaklanmaları ve müşterileriyle çevrelerine özen göstererek performanslarını arttırabilmelerini sağlamak bizim var olma nedenimizdir.

## TAAHHÜTLERİMİZ

Kurumların ve toplumların daha iyi hizmet verebilmeleri için müşterileri ile çevrelerine göz kulak oluyoruz. Stratejilerimiz ile faaliyetlerimiz, 4 temel taahhüde dayanmaktadır.

1

### BİNA VE EKİPMANLARIN OPTİMUM ÇALIŞMASI

Güvenlik ve emniyet, teknik ve enerji performansları, çevresel etkiler, bütçe tasarrufları

2

### KULLANICI VE MÜŞTERİLERİN REFAHLARININ İYİLEŞTİRİLMESİ

Oryantasyon, sağlık ve güvenlik, işyerinde konfor ve yaşam kalitesi, kullanıcı deneyimi

3

### SORUMLU HİZMET SUNUMU

GHG emisyonları, su ve enerji tüketiminin azaltılması, atık sınırlandırması, arıtma ve geri dönüşüm

4

### ÇALIŞANLARIMIZIN YAŞAM KALİTESİNİN İYİLEŞTİRİLMESİ

Sürdürülebilir istihdam, mesleki eşitlik, sağlık ve güvenlik, mesleki gelişim, işyerinde yaşam kalitesi

# COVID-19: ATALIAN YANITI

## MÜŞTERİLERİMİZİN TESİSLERİNDE SAĞLIKLI ALANLAR OLUŞTURUP İHTİYAÇLARINA UYUM SAĞLIYORUZ

Atalian, temas noktalarının sıklıkla dezenfeksiyonu, hastalık bulaşan kişilerin tespit edilmesinin ardından dezenfeksiyon, kapalı binaların yeniden açılmasından önce dezenfeksiyon, temiz odaların oluşturulması, takviye temizlik vs. gibi, tesislerinde mevcut risklere uygun hijyen ve dezenfeksiyon protokolleri uygulamak suretiyle, krizi atlattıkları için müşterilerine yardımcı olmuştur.

Grup, sağlık ve ultra temizlik sektörlerinde elde ettiği uzmanlığı ve kontaminasyon devreleri ve yöntemleri konusundaki derinlemesine bilgisiyle, Covid-19 ile mücadele etmek için hızlı bir şekilde, güvenilir çözümler (ürünler, protokoller, malzemeler, ekipmanlar vs.) geliştirmiştir.

Atalian aynı zamanda, kullanılan teknikler, işletme yöntemleri ve ürünler hakkında gerekli bütün bilgileri müşterilerine temin edebilmiştir. Atalian ayrıca, organizasyonun ayarlanması ya da hizmetlerin faturalandırılması yoluyla, hizmetlerini müşterilerinin değişen çalışma yöntemlerine (uzaktan çalışma, esnek ofis, tıka ve tahsil et vs.) uyarlamıştır.



## OPERASYONEL

- BINA GİRİŞ VE ÇIKIŞI
- RESEPSİYON VE ZİYARETÇİLER
- TEMİZLİK VE DEZENFEKSİYON
- TUVALETLER
- PARK
- TESLİMAT

## TEKNİK

- HVAC
- ELEKTRİK
- SIHHİ TESİSAT
- YANGIN / CAN GÜVENLİĞİ
- ASANSÖR

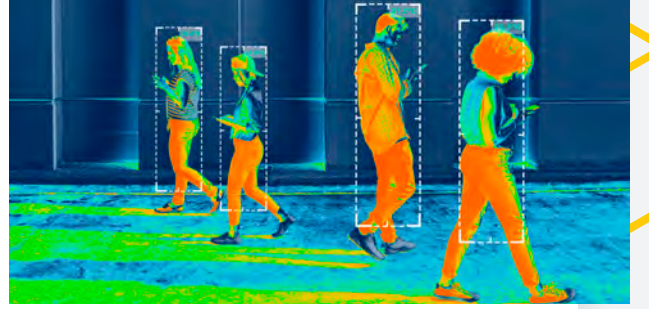




# OPERASYONEL

## BİNA GİRİŞ VE ÇIKIŞI

- Bina için tek bir girişin sağlanması
- İşaretlenmiş bir dezenfektan halısının kurulması
- Döner kapıdan tek seferinde bir kişinin geçmesinin sağlanması
- Termal izleme odasının kurulması. Sıcaklık ölçümü gönüllülük esası üzerinden yapılmaktadır. Personeli için bu tedbiri uygulamayı isteyen kiracı, yazılı bildirimde bulunmalı ve bu tedbiri kendi iç prosedürleri yoluyla uygulamalıdır. İş sahibi sadece ölçüm cihazlarının kurulması suretiyle teknik yardım sağlamaktadır.
- Ziyaretçiler yazılı bir anlaşmayı kabul etmelidirler. Bunun reddedilmesi durumunda, bu ziyaretçileri bekleyen kiracı, riski kendisine ait olmak üzere, ziyaretçiyi tesislerine kabul edip etmeyeceğine karar verecektir.
- KKD kullanılması yükümlülüğü hakkında bilgilendirme.



## TEMİZLİK VE DEZENFEKSİYON

- Sıklıkla dokunulan yüzeylerin (kapı kulpları, asansör butonları, turnikeler, panik kolları, butonlar) dezenfeksiyon sıklığının artırılması.
- Kiracıların tesislerine geri dönmelerinden öncesinde ve sonrasında, üzerinde mutabık kalınan sıklıkla ya da yasal hükümler uyarınca, nebülizasyon yoluyla dezenfeksiyon.
- Tek kullanımlık eldivenlerin ya da maskelerin toplanması için özel sepetlerin (dokunmak zorunda kalınmaması için pedallı ya da açık) yerleştirilmesi. Bu sepetler işaretlenmeli ve üzerlerinde eldivenlerin nasıl çıkarılacağı hakkında talimatlar bulunmalıdır.
- Yemek alanları için, tavsiye edilen mesafenin muhafaza edilmesi amacıyla kullanılabilecek yerlerin işaretlenmesi suretiyle, aynı anda yemek yiyen kişi sayısının sınırlandırılması.
- Açık alanlarda sıklıkla yaşanmasının önüne geçmek üzere dinlenme alanları ile toplantı odalarının çalışma alanlarına dönüştürülmesi tavsiyesi.

## PARK, TESLİMAT, DIŞ MEKAN

- Bodrum ile lobi asansörlerine dezenfektan halısı yerleştirilmesi.
- Bodrum ile lobi asansörlerine dezenfektan otomati kurulması.
- Binanın işletilmesinden sorumlu çalışanlara, koruyucu ekipmanlar ile atık tasfiyesi hakkında eğitim verilmesi.
- Kiracılardan paketlerin alınması için ayrılacak alanlar binanın dışında bulunacaktır. Kuryelerin binaya girişine sadece kiracının önceden onay vermesi durumunda izin verilecektir.
- Binaya sadece ağız ve burnu kapatan koruyucu bir maske ile girilebilecektir.
- Trafik akışının ayrılması amacıyla lobiye inmek için kiracılar tarafından merdivenlerin kullanılması.
- Kiracıların, asansörlerde sıklıkla yaşanmasından kaçınmak üzere, aşağı katlara inilirken mümkün olduğunca merdivenleri kullanmaları için teşvik edilmeleri.



# OPERASYONEL

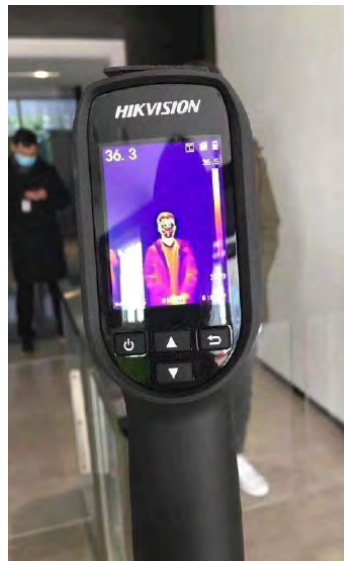
## TUVALETLER

- Tuvaletlere dezenfektan otomatlarının takılması.
- Kullanım tavsiyeleriyle birlikte, önleme ve koruma tedbirlerinin görüntülenmesi.
- Sıklıkla dokunulan yüzeylere temastan kaçınılmasına ilişkin tavsiyelerin görüntülenmesi.
- Yüzeyler için dezenfektan ile tek kullanımlık mendillerin temin edilmesi.



## RESEPSİYON VE LOBİ

- Resepsiyon masasına pleksiglas panellerin takılması.
- Personelin her sabah test edilmesi.
- Resepsiyon alanına bir el dezenfektan otomatu takılması.
- Maskeler, eldivenler, mendiller vs. gibi özel atıklar için bir konteyner kurulması.
- Ziyaretçiler için koruma ve önleme malzemeleri (maskeler ve eldivenler) temin edilmesi.
- Ziyaretçi sayısının sınırlandırılması. Girişlerine sadece kiracılarla ön doğrulama sonrası izin verilecektir.
- Resepsiyondaki lobi asansör alanı geçici olarak kapatılacaktır.
- Ziyaretçilerin termografik kamera ile kontrol edilmesi.
- Binanın giriş ve çıkış akışı için ayrı güzergahların belirlenmesi için işaretlemeler yapılması.
- Resepsiyon alanına dezenfektan jel otomatlarının konulması.
- Sosyal mesafenin sağlanması ve sıklıkla dokunulan noktaların sayısının azaltılması amacıyla bekleme salonundaki mobilyaların kaldırılması / yeniden konumlandırılması.
- Covid-19 süreç ve prosedürlerine ilişkin bilgilerin bulunduğu elektronik istasyonların kullanılması.
- Nanoseptik Folyoların takılması.
- Hava temizleyicilerin takılması.



# TEKNİK



## ELEKTRİK

- Bina otomasyon sistemlerinin, kiracıların ihtiyaçlarının dikkate alınması ve parametrelerin mevcut ihtiyaçlara uygun olarak sağlanması amacıyla uyarlanması. parametrelerin sağlanması.

## YANGIN KORUMASI

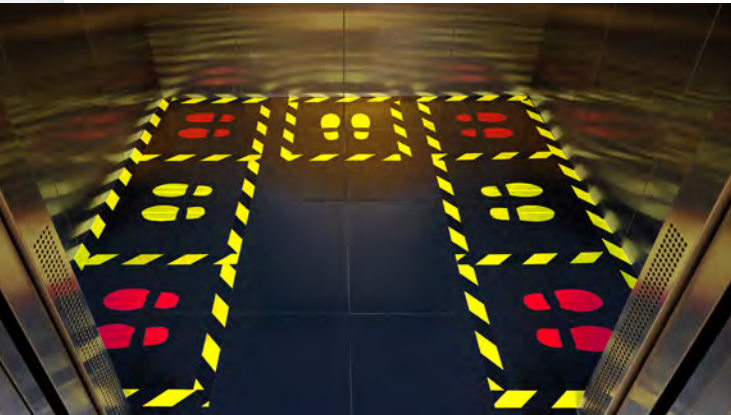
- Yangın koruma ekipmanlarının sürekli bir şekilde izlenmesi.
- Faaliyetlerin tamamen yeniden başlatılmasına kadar detaylı kontrollerin organize edilmesi.
- Mümkün olan yerlerde belirli sistemlerin (yangın muslukları ya da su püskürtme sistemleri)

## SIHHİ

- Lavabolara sağlanan sıcak su sıcaklığının artırılması.
- Sağlanan su kalitesinin sürekli bir şekilde doğrulanıp analiz edilmesi.

## HVAC

- CTA ile VCV ünitelerinin bakımı PMP uyarınca gerçekleştirilir ve filtreler, duruma göre, temizlenir ya da dezenfekte edilir.
- 15.05.2020 öncesinde en az 48 saat süreyle devamlı olarak temiz hava sağlanır.
- Yeni sağlanan havanın en az %40 nem seviyesine sahip olması sağlanır.
- Temiz hava seviyesi, 06.00 ile 22.00 saatleri arasında çalışacak olan CTA ünitelerinin çalışma aralığının artırılması suretiyle artırılır.
- Binalarda, havanın yeniden sirkülasyonu tavsiye edilmemektedir; yeni sağlanan havanın %100'ünün yeni filtre edilmiş ve iklimlendirilmiş hava olması tavsiye edilmektedir.
- Filtrelerin, en fazla 3 aylık sürelerde, daha yüksek frekansa sahip olanlarla değiştirilmesi.
- CTA pilleri ile hava besleme alanlarının kontrol edilmesi, dezenfeksiyonu ve kapsamlı temizliği.



## ASANSÖRLER

- Asansör kabinini, içerisindeki kişi sayısının azaltılması amacıyla, daha az komut alınacağı şekilde ayarlanması.
- Giril ve çıkış yerlerinde sıkışmanın önlenmesi amacıyla, asansör girişlerinde sınırlandırma alanlarının kurulması.
- Sosyal mesafe ile tavsiye edilen maksimum kişi sayısının muhafaza edilmesi amacıyla, asansör içerisinde ilgili işaretlerin konulması.
- Minimum mesafe sınırına riayet edilmesi için asansörlerin içerisinde açık ve anlaşılır işaretlerin konulması.



# HİJYEN GİRİŞİMİ

“Atalian Hijyen Girişimi”, tespit edilen süreler içerisinde belirlenen yerlerin dezenfeksiyonun sağlanması ve hijyen seviyesinin düzenli bir şekilde doğrulanıp rapor edilmesi yoluyla, işyeri ve yaşam alanlarında enfeksiyonun yayılmasının en aza indirilmesini amaçlayan ve müşterilerine en son teknolojiyle birlikte Atalian'ın küresel bilgi birikimini sunan bir hizmetler paketidir.

Bu uygulamalar, hijyen seviyesinin sağlanması ve doğrulanması yoluyla, müşterilerimize güvenli bir çalışma ve yaşam alanı sağlamaktadır.

Atalian Hijyen Girişimi ve Covid-19 Pandemisi

- Covid-19 pandemisi günlük yaşamı ağır bir şekilde etkilemekte ve işyeri ile yaşam alanlarındaki alışkanlıklarımızı değiştirmektedir.
- Enfeksiyon bulaşma kokusu, sosyal iş ve yaşam alanlarında bulunma isteğini olumsuz olarak etkilemiş ve bu alanların hijyenine yönelik güveni sarsmıştır.
- Bu kapalı iş ve yaşam alanlarının hijyenine yönelik güvensizlik muhtemelen pandemi sonrasında da devam edecek olup bu konudaki alışkanlıklar ile tesis yönetimi konseptini kalıcı bir şekilde değiştirecektir.
- Atalian Hijyen Girişimi, dezenfeksiyonun etkinliğinin periyodik olarak doğrulanıp rapor edilmesi suretiyle, üst düzey dezenfeksiyon hizmetleriyle müşterilerinin güvenliğinin sağlanması için geliştirilmiş bir konsepttir.



1

Dezenfeksiyon  
ULV Dezenfeksiyon  
HEPA filtrel  
Hava  
temizleyicileri

Düzeltilici  
Eylemler

2

İzleme  
Luminometreler  
(ATP ölçer)  
Siyah ışık

3

Bildirim  
Sunumlar,  
Isı Haritaları vb.

## ELEKTROSTATİK ULV PÜSKÜRTME - DEZENFEKSİYON İŞLEMLERİ

### Artıları

- Ergonomik
- Daha yüksek verimlilik
- Yüksek etkinlik
- Daha az solüsyon kullanımı
- Estetik

### Eksileri

- Döviz cinsinden yüksek ilk yatırım maliyeti



Tek bir sıvı tankıyla 2.800 fit kareye kadar bir alanı kaplar. Patentli elektrostatik şarjımızla birlikte, bütün yüzeyler üzerinde eşit seviyede uygulama olanağı sağlar. Kimyasalları daha hızlı uygular.

- Kimyasalları daha hızlı uygular
- Daha az solüsyon kullanır
- Daha eksiksiz ve tutarlı kaplama



Tek bir sıvı tankıyla 23.000 fit kareye kadar bir alanı kaplar. Patentli elektrostatik şarjımızla birlikte, bütün yüzeyler üzerinde eşit seviyede uygulama olanağı sağlar.

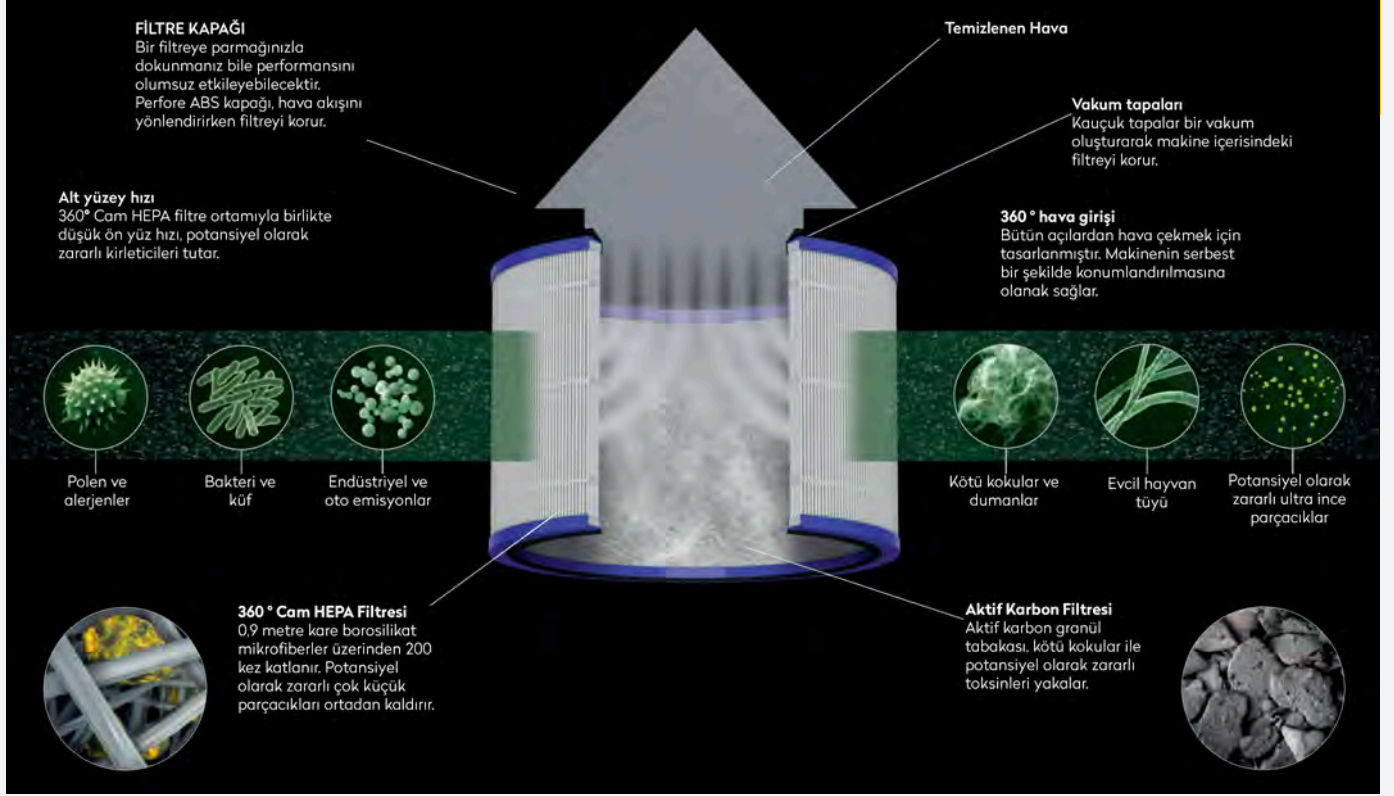
- Kimyasalları daha hızlı uygular
- Daha az solüsyon kullanır
- Daha eksiksiz ve tutarlı kaplama



# ATALIAN HİJYEN GİRİŞİMİ

## HEPA FİLTRELİ HAVA TEMİZLEYİCİLER - DEZENFEKSİYON SÜREÇLERİ

- HEPA filtreli (projeye göre) sabit ya da mobil hava temizleyiciler.
- Pandemi sırasında kış mevsimi sırasında yeterince temiz havayla havalandırılmayan yoğun iş yerlerindeki iç mekan hava kalitesini arttırır.
- Enfeksiyon durumunda Covid-19 etkilerini arttıran ve ofislerde çalışan verimliliğini azaltan, 0,1 mikrona kadar bakteri ve alerjenleri ortadan kaldırır.



## İZLEME VE BİLDİRİM - DEZENFEKSİYON SÜREÇLERİ

### GÜÇLÜ. ESNEK. VAZGEÇİLMEZ.

- Yüksek riskli yüzeylerden günlük numune alımı ve testleri.
- Yazılım yoluyla geçmiş verilerin izlenip bildirilmesi ve bu şekilde Atalian tarafından gerçekleştirilen dezenfeksiyonun etkinliğinin kanıtlanması.
- Sonuçlar esas alınarak aksiyon planları ile önceliklerin tespit edilmesi.
- Gerçekleştirilen dezenfeksiyon işlemlerinin, aksiyon planlarının ve ATP lüminometre sonuçlarının, kurumsal ve profesyonel bir formatta, aylık olarak bildirilmesi.

Rapor arayarak zamanınızı boşa harcamayın. Raporlara yönelik test sonuçlarının toplanması, saklanması ve geri alınmasının hızlı ve kolay bir yolu için yeniden tasarlanmış bir gösterge paneline sahip 3M Clean-Trace Hijyen İzleme yazılımı verileri bilgilere dönüştürerek temel sebepleri tespit edip hızlı bir şekilde aksiyon almanızda size yardımcı olur. Rahat kablosuz ve ağ oluşturma özellikleriyle birlikte artık kullanımı daha da kolay ve sezgisel. Verileri analiz ederek işyeri trendlerini tespit edin, verimliliği optimize edin ve sürece değer katın.

## LÜMINOMETRELER



## UZMAN TEMİZLİK VE DEZENFEKSİYON HİZMETLERİ

Temizlik ve dezenfeksiyon işlemlerinin etkinliğinin en üst düzeye çıkarılması için ideal zaman, alanın boş ya da az dolu olduğu zamandır.

Aşırı ve hijyenik olmayan durumlar için uzman çözümler sağlıyoruz. Bu durumları güvenli, yasal ve hassas bir şekilde ele almak üzere eğitim alan Mobil uzman ekibimiz, planlı ve acil müdahaleler için 7/24 hazır durumdadır.

## ANTİMİKROBİYAL TEKNOLOJİ VE SİSLEME

COVID-19'un önlenmesi ve koruma sağlanması için binalar ve araçlara yönelik, uzman dezenfeksiyon temizlik çözümleri sunuyoruz. Koronavirüs/COVID-19 dahil olmak üzere, hastalık ve bulaşıcı virüs salgınlarında bu çözümlerin yüzeyler üzerinde uzun bir süre kalmaya devam ettikleri kanıtlanmıştır. Rakipsiz antimikrobiyal teknoloji yaklaşımımız, günlük dezenfeksiyon uygulaması ihtiyacını ortadan kaldırarak, 30 güne kadar mikropsuz yüzeyler sağlar.

Hızlı bir müdahaleyle sağladığımız uzman dezenfeksiyon paketimiz, atık tasfiyesi, dezenfeksiyon sislemesi ve antimikrobiyal teknolojili sisleme süreçlerini içermektedir. Eğitimli çalışanlarımız, malzemelerin güvenli bir şekilde kaldırılması konusunda gerekli deneyime sahiptirler.



**30**  
GÜNE  
KADAR  
HİJYENİK  
YÜZEYLER  
SAĞLAR



## TERMAL KAMERA E10T H520 İÇİN TERMAL KAMERA

H520 Hekzakopter için E10T, hepsi bir arada, stabilize 3 eksenli gimbal, termal görüntüleme ve artık ışık özellikli bir kameradır. 320\*256 piksel termal görüntüleme çözünürlüğüyle, E10T yüksek kaliteli resimler çeker ve büyük RGB sensörü sayesinde karanlıkta çıplak gözden daha fazla ayrıntı tespit eder. Dual video akışı sayesinde, termal ve artık ışık görüntülerinizi eş zamanlı olarak uzaktan kumandaya aktarabilir ve ardından görüntüleri üstüne bindirme ya da resim içerisinde resim olarak bakabilirsiniz.



- Bir bakışta her şeyi görme olanağı
- Termal görüntüleme ve artık ışıklı kamera
- 340 x 256 ya da 640 x 512 termal çözünürlük
- Farklı lens seçenekleri
- Dual video akışı
- H520 ile 28 dakikaya kadar uçuş süresi
- Çalışır durumda değiştirilebilir gimbal
- Sürekli 3600 gimbal rotasyonu
- ST16S ile tam kamera kontrolü
- H520 Hekzakopter ile uyumlu
- DataPilot ve görev planlama desteği



# KİŞİSEL KORUYUCU DONANIMLAR & DEZENFEKTANLAR

FFP2 Yüz Maskesi



Yüz Maskeleri



Yüz Maskeleri



Antijen Test Kiti



Antijen Test Kiti



Sprey El Dezenfektanı



Cep El Dezenfektanı



Jel Dezenfektan



Likit Dezenfektan



Ekonomik Eldivenler – Pudrasız



Antibakteriyel Islak Mendil



İş Tulumları



Önlükler



Sensörlü Otomat



Manuel Otomat



Yüz Siperi

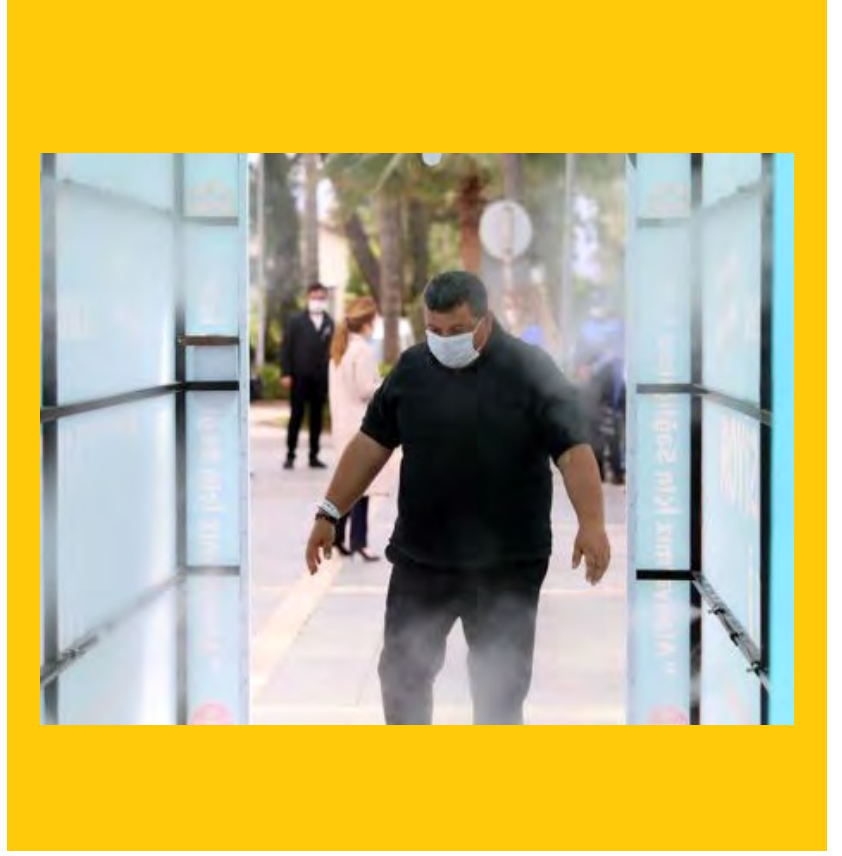


Alkol esaslı dezenfektan, %70 El ve yüzey, likit, 1 l



# DEZENFEKSİYON KAPILARI

Virüslerin ya da bakterilerin, insan vücuduna ya da elbiselere tutunma süresi bulunmaktadır. Dezenfektan kabinleri, dezenfektan moleküllerinin elbise ya da cansız yüzeylerde 70 saniyeye kadar durmalarını sağlamak üzere üretilmektedir.



# MİKROP ÖLDÜRÜCÜ LAMBA DEZENFEKSİYONU

Ortamdaki virüsleri, bakterileri ve mantarları öldürmek üzere, bir zamanlayıcıyla otomatik olarak açılıp kapanan, UVC mikrop öldürücü kullanıyoruz.

Böylelikle, 254nm dalga boyuna sahip UVC radyasyonu ile nesnelerin ve bütün odanın sterilizasyonunu sağlıyoruz.



# AKTİF KORUMA

Temas noktaları ile yüzeylerin, bir püskürtücü kullanılarak, aktif bir kaplama uygulamak suretiyle dezenfeksiyonu.

## TANIM

Bir dezenfeksiyon ürününün uygulanması, patojenik mikroorganizmaların ortama girmesini uzun bir süre boyunca azaltmak amacını taşımaktadır.

## UYGULAMA DESTEĞİ

Kapı kulpları, asansör butonları, tırabzanlar, kol dayanakları, vs.

## FAYDA

Patojenik mikroorganizmaların kapalı alanlarda çoğalmasının ve yayılmasının önlenmesi..

## DEZAVANTAJ

Uygulamadan ÖNCE tesislerin kapsamlı bir şekilde temizlenmesini gerektiren titiz çalışma (deterjan).

## MALZEMELER

Püskürteç (6 ila 10 mikron arasında başlıklı)

## ÜRÜN

Bakteri öldürücü ve virüs öldürücü etkiye sahip dezenfektan / biyosidal ürün  
- Kullanılacak ürün: KULLANIMA HAZIR

## GÜVENLİK

- İşlem alanında kimsenin bulunmadığından emin olun. Gerekmesi durumunda alanı işaretleyin.
- Ürünü yüzeyden yaklaşık 30 cm mesafeyle püskürtün.
- Göz ve ağızdan bulaşma riski. Göz ve ağızla temas etmesi durumunda tahriş edicidir.
- KKD kullanın:
- Nitril eldiven (EN455 ya da EN374)
- Gözlük (EN166)
- FFP2 koruyucu maske
- Kombinasyon (Tip 5/6)



## METODOLOJİ

### Aktif kaplamanın uygulanmasından önce

- Deterjan kullanarak yüzeyleri / temas noktalarını önceden iyice temizleyin.
- Yüzeyin kurumasını bekleyin (yaklaşık 10 dakika)
- Püskürtücüyü hazırlayın.
- Pilin dolu durumda bulunduğundan emin olun.
- Ürünü doldurun.
- KKD kullanın (bakınız: Güvenlik)
- İşlem öncesinde odada kimsenin bulunmadığından emin olun.

### Püskürtücü kullanarak uygulama

- İşleme odanın arkasından başlatın.

### 1. ÜRÜNÜ PÜSKÜRTÜCÜYLE KULLANIN

- 30 cm uygulama mesafesinde tutun
- Yukarıdan aşağıya doğru
- Ya da ekipmanın tipine bağlı olarak sağdan dola doğru uygulayın

### 2. HOMOJEN UYGULAMA İÇİN MİKROFİBER BEZ KULLANIN VE KALINTILARI SİLİN

### HİZMET SONU

- Ürünü kurumaya bırakın (yaklaşık 30 dakika)
- Yüzey tamamen kurduğunda, antimikrobiyal kalkan aktif hale gelecektir.
- Aktif hale gelmesinin ardından antimikrobiyal filtre en az 30 gün süreyle yerinde kalarak sürekli koruma sağlar.
- Yapılması gereken rutin temizlik işlemleri etkinliğini azaltmayacaktır.



### TEDBİRLER, TAVSİYELER

İki kişilik ekipler halinde işlem olanağı:

- Görevli, deterjan kullanarak temas noktalarını temizler > 10 dakika kuruma > 2. Görevli, aktif dezenfektanı püskürtme yoluyla uygular > 30 dakika kuruma süresi

Ekip lideri tarafından püskürtücün hazırlanması

### NİTELİKLER, BECERİLER

- Ekip lideri ya da Yüksek Nitelikli Hizmet Görevlisi
- Aktif kaplama ve uygulama yöntemleri hakkında bilgi sahibi olup ilgili testi başarıyla geçmiş kişiler.
- "Kimyasal Riskler" eğitimi

### TEDBİRLER / KONTROLLER

ATP kontrolü: Temizlik ve dezenfeksiyon aşamalarının etkinliğinin gerçek zamanlı olarak izlenmesine olanak sağlayan, biyolojik yüzey kontaminasyonu hızlı ölçümü.





# ATALIAN

GLOBAL SERVICES

FOR A BETTER PERFORMANCE.

ATALIAN Global Services Turkey

Aydınevler Mahallesi Preveze Sokak No:9  
Maltepe/İstanbul  
444 28 56



[www.atalian.com.tr](http://www.atalian.com.tr)  
Atalian Global Services Turkey